

### 参加者からの感想

- 親戚が福祉関係の仕事に就いており、以前から高齢者介護分野に興味があり参加しましたが、高齢者の生活を感じることができ、貴重な体験をさせていただきました。
- これまで高齢者の方々と長時間接することがなかったので、どのようにコミュニケーションを取ればよいかわからず戸惑いましたが、施設に入居している利用者さんや施設の職員の方が優しく話しかけてくださりあたたかい雰囲気でした。
- 食事体験では、普通食のほかに、ソフト食やきざみ食を試食しました。味も良く、見た目も美しく盛り付けられていて、食の楽しさを感じることができました。
- 私は現在大学生ですが、中学生や高校生のときにこのような体験学習に参加していたら、自分の進路において、選択肢のひとつに加えていたかもしれません。もちろん、これからの大学生活の中でも大変参考になりました。

### 「介護の魅力」を発表してくれた専門学生からの感想

- 介護を目指す学生として、「なぜ介護福祉士を目指しているのか」「介護実習での体験」「私の考える介護のやりがい」を話しました。
- 司会の方に「こんなに目を輝かせて介護の話をしている学生を見て、介護は魅力ある仕事だと思いませんか?」と問われた生徒さんたちは、きらきらした目で一斉にうなずいてくれました。
- まだ勉強中の私の話にとっても共感してくれて、胸が熱くなりました。
- 介護の世界は魅力とやりがいにあふれています。みなさんも介護の話聞きにきませんか。

### 担当講師からの感想

- 介護福祉士を目指している学生や現場の職員等から、介護にどんなやりがいを持っているのか生徒さんたちに直接お話をさせていただきました。
- 高齢者と直接会話をすることで、歩んできた人生に触れ、感動でこころ震え涙する人もいました。
- 講座が終了する頃には、「聞いていたイメージと違う」「介護っていいね」という意見が変わっていました。
- 「介護にしかない感動」をぜひ体験しにきてください。

### 本事業はこんな方にお勧めです。

- ① 介護や高齢者とのふれあいに興味を持っている方。
- ② 今後の進路の参考にされたい方。
- ③ 介護のことで疑問に思っていることなどがある方
- ④ 高齢者施設がどんなところか興味がある方。
- ⑤ 身の回りの方で介護が必要になり、介護の方法や知識等で疑問なことなどがある方。
- ⑥ 看護と介護の違いまた、その他職種との違いを知りたい方。
- ⑦ 職場体験学習をやってみたい方。
- ⑧ 介護の仕事がどのようなものか知りたい方。
- ⑨ その他、本事業に興味を持った方。



上記内容に1つでも当てはまる方は、お気軽にご参加ください。

●主催 / 福岡県 「介護の仕事」理解促進事業



高校生  
向け

# 体験!

## 介護のお仕事

参加  
無料

目的

高齢者の介護は、大切な仕事です!  
“介護の仕事”がどのようなものか、正しく理解するために、  
あなたも介護を実際に体験してみませんか?

参加費

無料

※当日は学校に集合して会場まで来てください。  
学校・会場間の公共交通機関にかかった費用は往復分お支払いします。

対象者

県内に所在する高校の1・2年生(保護者・教員の参加可能)

開催会場

県内4地区(福岡・北九州・筑豊・筑後)で開催。

詳しくは中面をご覧ください。

内容・日程

中面のとおり

申込締切

学校が指定する日まで。締切後の申し込みについては、先生にご相談ください。

申込方法

希望する人は先生に申し込んでください。

●主催 / 福岡県

●受託先 /



公益社団法人 福岡県介護福祉士会

〒812-0012 福岡県福岡市博多区博多駅中央街7-1 シック博多駅前ビル5階

(連絡先) TEL:092-474-7015 FAX:092-436-5234



## 1日の流れ

10:00~12:00

会場に集合後、介護職員等による介護の仕事の説明

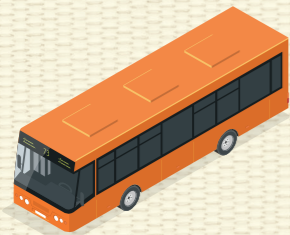


【内容】

- ① 介護に関する疑問点等を記入。
- ② 20歳前後の現役専門学生による進路を決めるまでの体験談発表。
- ③ 現役学生への質問タイム。(用紙等へ記入)
- ④ 「①」で記入してもらった疑問点についての返答。

12:00~12:40

休憩・着替え・移動



【内容】

- ① 午後は実習施設へ移動し、職場体験を行います。
- ② 職場体験は、右のページにある施設から自分の興味がある施設で体験を行っていただきます。  
(定員の関係で希望に添えない時もあり)

12:40~15:40

施設到着後、職場体験開始

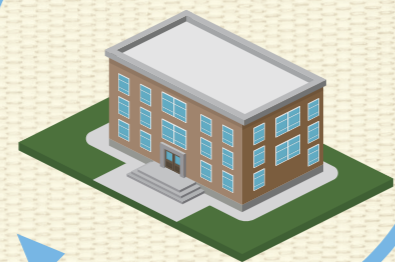


① 食事体験

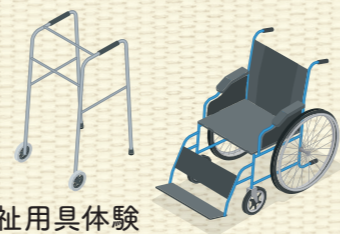


④ レクリエーション体験

介護施設



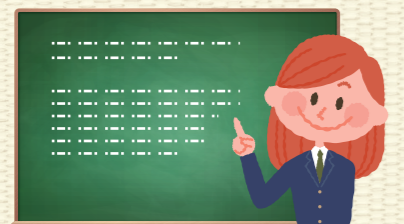
② 利用者とのコミュニケーション体験



③ 福祉用具体験

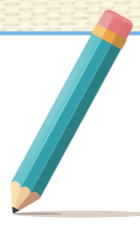
15:40~16:30

研修会場へ移動し、まとめの講義並びに簡単なアンケート記入



【内容】

- ① 施設見学に対する質疑応答
- ② 本日のまとめの話
- ③ 本日のアンケート記入(学校提出分も含む)



16:30

終了・解散

## 日付・場所

	日 程		会 場
福岡会場	1回目	平成29年8月8日(火)	クローバープラザ 春日市原町3丁目1-7
	2回目	平成29年10月21日(土)	クローバープラザ 春日市原町3丁目1-7
北九州会場	日 程		会 場
	1回目	平成29年8月9日(水)	毎日西部会館 北九州市小倉北区紺屋町13番1号
	2回目	平成29年10月7日(土)	毎日西部会館 北九州市小倉北区紺屋町13番1号
筑后会場	日 程		会 場
	1回目	平成29年8月3日(木)	サンコア(中央公民館) 筑後市大字山ノ井899番地
	2回目	平成29年11月11日(土)	サンコア(中央公民館) 筑後市大字山ノ井899番地
筑豊会場	日 程		会 場
	1回目	平成29年8月10日(木)	立岩公民館 飯塚市新飯塚20-30
	2回目	平成29年11月4日(土)	立岩公民館 飯塚市新飯塚20-30

※上記会場は、実習施設の場所や参加数によって変更する場合があります。受講決定通知をご確認下さい。

## 施設種類

施設種類	施設の内容
特別養護老人ホーム	日常生活に支援が必要な方や認知症の方など常時介護が必要で、自宅では介護が困難な方が入所する施設です。
介護老人保健施設	病状が安定し、入院治療の必要がなく、リハビリなどに重点を置いた方が入所する施設です。日常生活の世話、看護、機能訓練を受け、自宅に戻ることを目標としています。
デイサービスを行う事業所	高齢者が、デイサービスセンターなどに通って、食事や入浴などの日常生活の世話や、機能・適応訓練などを受けます。
グループホーム	認知症の高齢者が少人数で共同生活を営むための小規模な施設です。日常生活の世話や機能訓練などを受けます。
有料老人ホーム	入浴、食事などの介護や、日常生活上必要なサービスを提供する施設です。
デイケアを行う事業所	高齢者が、病院、診療所などに併設しているデイケア施設に通って、リハビリテーションを受け、日常生活をできるだけ自分で行えるように訓練します。

※会場によっては、上記施設が施設見学(体験)に含まれていない施設・事業所もあります。